



# SÉJOUR À CHAMROUSSE

DU 29/01 AU 04/02/2023

# EQUIPE MONTAGNE

- MME OLLIVIER
- SŒUR LYDIE
- MME COUE
- MME FONVIELLE
- MME AUBRIOT
- MR PAUL
- MR VALLEE
- MR LEMASSON
- MR VANNIER
- MME DE HAGO



# SITUATION GÉOGRAPHIQUE



# LES ALPAGES

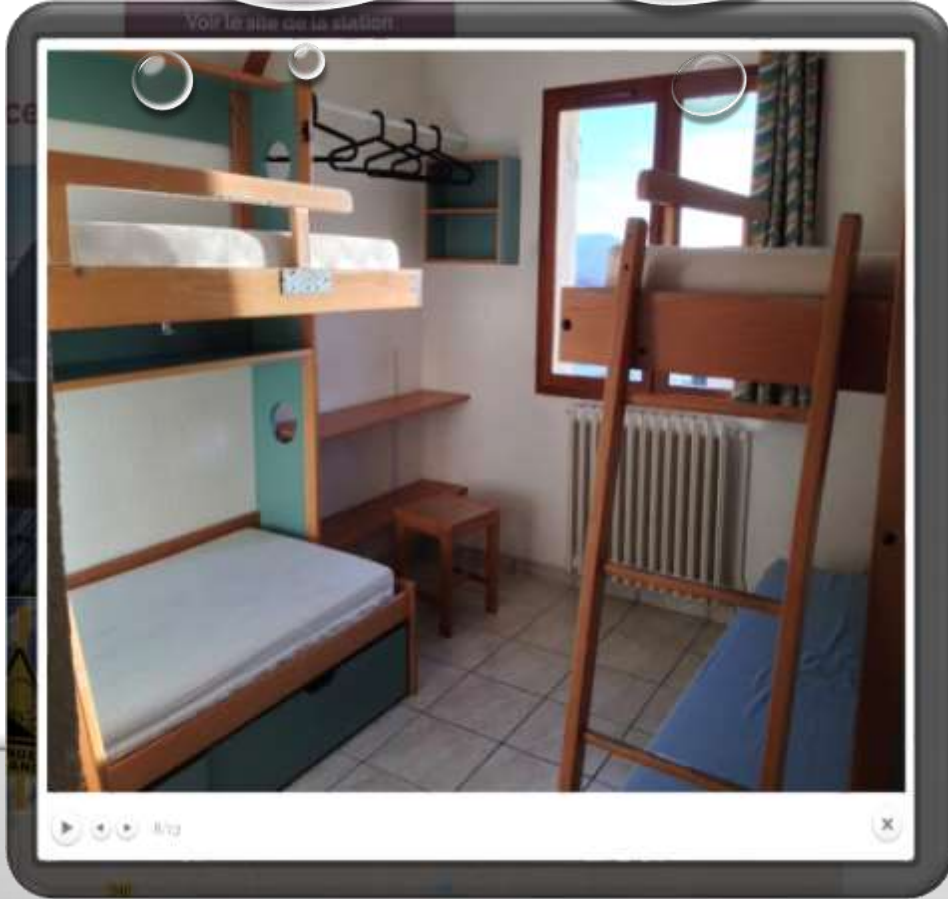


# LES ALPAGES

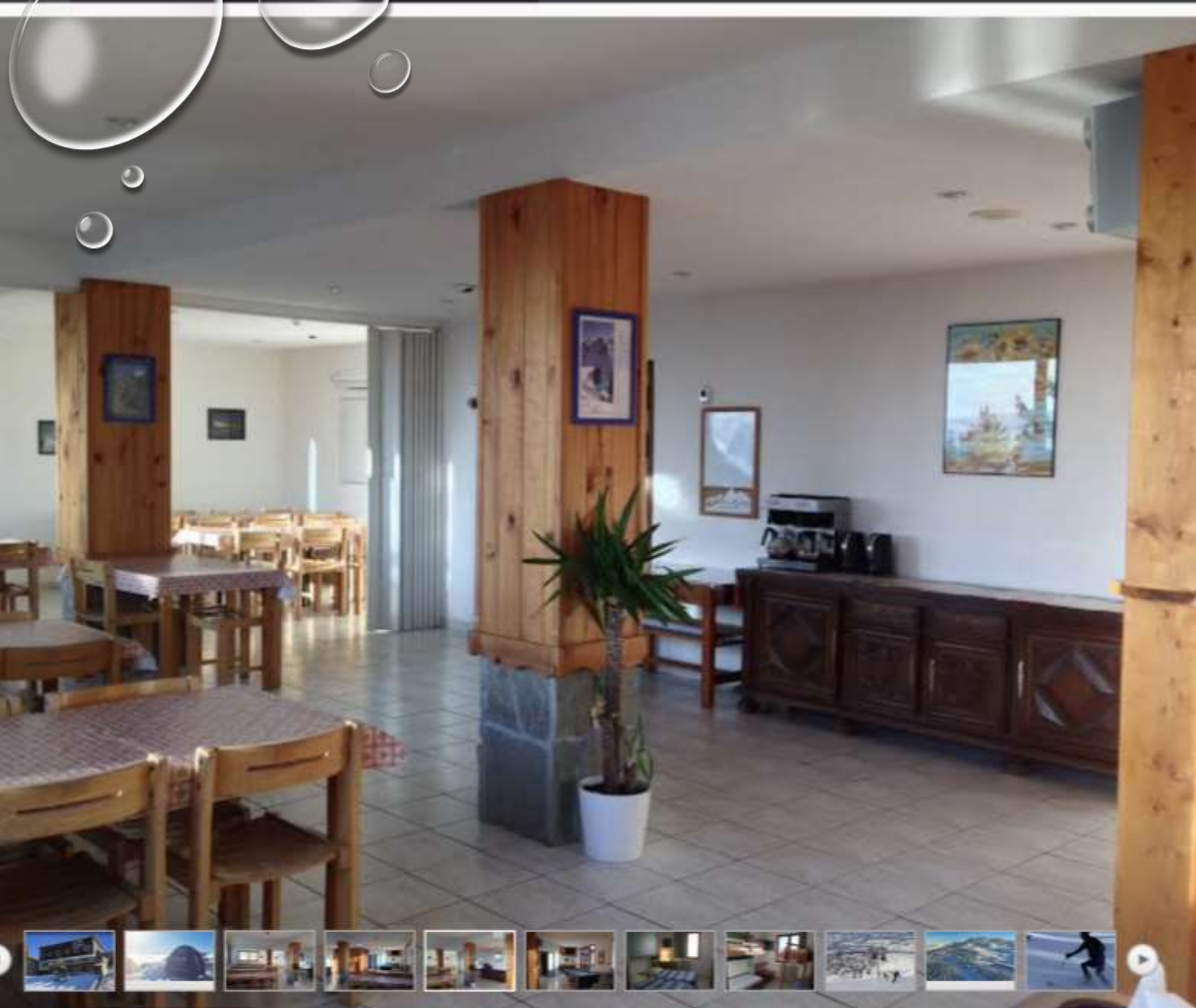


# LE BELLEDONNE ET LES ALPAGES

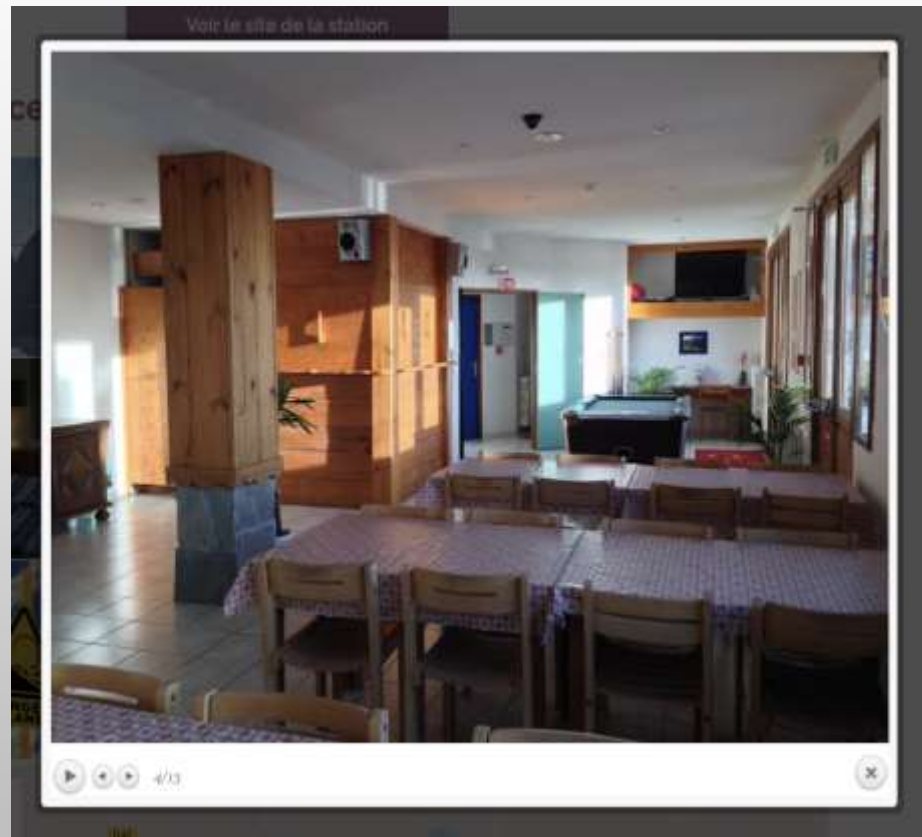
- DES BÂTIMENTS RÉCEMMENT RÉNOVÉS, DES CHAMBRES SIMPLES, DES ESPACES COMMUNS CHALEUREUX ET UNE VUE MAGNIFIQUE SUR LES MASSIFS ENVIRONNANTS.
- 2 CHALET D'ENVIRON 750M2 RÉPARTIS SUR 3 NIVEAUX
- PAR BÂTIMENT 12 CHAMBRES DE 4 À 6 LITS ET 1 CHAMBRE DE 2 LITS SOIT UNE CAPACITÉ TOTALE DE 60 LITS (INFIRMERIE DE 2 LITS)
- DES LITS SIMPLES ET DES LITS SUPERPOSÉS
- SALLE DE BAIN INDIVIDUELLE AVEC WC DANS LES CHAMBRES SAUF INFIRMERIE
- TOILETTES DANS LES LIEUX COMMUNS
- UNE SALLE DE RESTAURATION CHALEUREUSE AVEC CHEMINÉE ET VUE SUR LES PISTES ET LA VALLÉE
- UN SALON BAR AVEC BILLARD ET TÉLÉVISION
- UNE SALLE POLYVALENTE : MODULABLE EN ESPACE LUDIQUE AVEC TABLE PING-PONG, JEUX DE SOCIÉTÉ, SONO ET JEUX DE LUMIÈRES OU EN ESPACE DE TRAVAIL AVEC TÉLÉVISION, VIDÉOPROJECTEUR, TABLES ET CHAISES DE SÉMINAIRES
- LOCAL À SKI
- UNE MAGNIFIQUE TERRASSE D'ÉTÉ OU D'HIVER.



**COUCHAGES**



# RÉFECTOIRE







[Voir le site de la station](#)



# ESPACE DÉTENTE



# LE BELLEDONNE





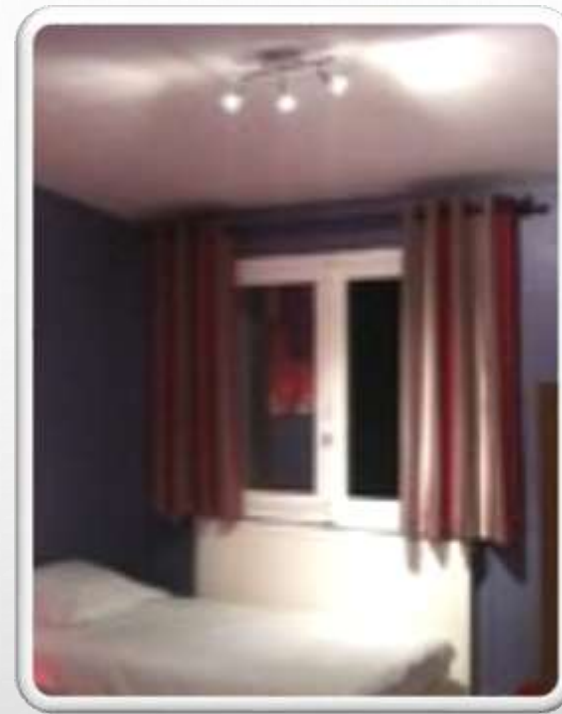
# LE BELLEDONNE

R  
E  
F  
E  
C  
T  
O  
I  
R  
E



# DU MATERIEL DE QUALITE





**COUCHAGES**

# LIEUX DE VIE





# PROGRAMME DU SÉJOUR

JOUR 1 dimanche	JOUR 2 lundi	JOUR 3 mardi	JOUR 4 mercredi	JOUR 5 jeudi	JOUR 6 vendredi
--------------------	-----------------	-----------------	--------------------	-----------------	--------------------

## PETIT-DEJEUNER

MATIN	Départ 04h00 Parking Intermarché	Cours de ski ESF	Cours de ski ESF	Cours de ski ESF	Cours de ski ESF	Passage des étoiles par moniteurs ESF
-------	--	------------------	------------------	------------------	------------------	---

## DEJEUNER

APRES-MIDI	Installation et équipement en matériel de ski	Cours ski avec enseignants ou luge pour les autres.	Cours ski avec enseignants ou visite de la station pour les autres	Cours ski avec enseignants ou patinoire	Cours ski avec enseignants ou Promenade au village ou la sécurité en station	Bilan du séjour, rangement et distribution des étoiles par les moniteurs ESF.
------------	---	--	--	---	---	---

## DINER

SOIREE	Pas de veillée Gros dodo si possible	Remplir le carnet de voyage	Intervention sécurité sur les pistes	Sortie raquette en nocturne	Soirée musicale	Retour vers 03h00 Parking Intermarché
--------	--	--------------------------------	--	--------------------------------	--------------------	---

# SORTIE RAQUETTES



P  
A  
T  
I  
N  
O  
I  
R  
E



FUGU



COURS  
AVEC  
ESF



# TROUSSEAU SÉJOUR SKI

- - TROUSSE + BROUILLON + LIVRE DE DÉTENTE.
- - VÊTEMENTS POUR 6 JOURS, SOUS-VÊTEMENTS À CHANGER CHAQUE JOUR, GROSSES CHAUSSETTES MONTANTES.
- - ENSEMBLE DE SKI, COMBINAISON OU SALOPETTE + BLOUSON ( POSSIBILITÉ DE -15 °C AVEC DU VENT ET DE LA NEIGE ). IL FAUT UN BLOUSON DE TOUTES LES FAÇONS EN PLUS DE LA COMBINAISON.
- - MASQUE DE SKI AVEC PROTECTION ANTI UV CATÉGORIE 3.
- - APRÈS-SKI (SAUF "MOONBOOTS" ) OU BONNES CHAUSSURES DE RANDONNÉE (RÉUTILISABLES PLUS FACILEMENT).
- - GANTS IMPERMÉABLES (PAS DE LAINE NI DE POLAIRE).
- - BONNET + TOUR DE COU POLAIRE.
- - PULL POLAIRE.
- - CRÈME SOLAIRE + STICK À LÈVRE.
- - PYJAMA.
- - TENUE D'INTÉRIEUR (SURVÊTEMENT PAR EXEMPLE) AVEC DES TENNIS ET DES CLAQUETTES (LE LOCAL MATÉRIEL DE SKI PEUT ÊTRE HUMIDE).

# SUITE

- - TROUSSE DE TOILETTE + SERVIETTE + SAC À LINGE SALE.
- - PETIT SAC À DOS + GOURDE OU BOUTEILLE DE 50 CL + GOÛTER DE 10 H + PIQUE-NIQUE + GOÛTER (VOYAGE ALLER)
- - MÉDICAMENTS PRÉVUS SUR LA FICHE SEMAINE DE LIAISON (DONNÉE EN DÉCEMBRE) + ORDONNANCE AUTORISANT LA PRISE DE PARACÉTAMOL + PARACÉTAMOL (À ADMINISTRER EN CAS D'HYPERTHERMIE).
- - MOUCHOIRS + APPAREIL PHOTO + TIMBRE + UN PEU D'ARGENT DE POCHE (10-15 €).
- - PRÉVOIR ÉVENTUELLEMENT UN MÉDICAMENT POUR LE MAL DES TRANSPORTS (ALLER ET RETOUR).
- - A PART LE SAC À DOS, TOUT DOIT TENIR DANS UN SAC OU UNE VALISE QUE L'ENFANT PEUT PORTER TOUT SEUL (PRÉVOIR DES ESCALIERS À MONTER...)
- - APPAREILS À ÉCRAN INTERDITS ; LES ENFANTS SERONT BIEN NOURRIS, DONC PAS DE SUCRERIES, NI DE GÂTEAUX, NI DE BOISONS SUCRÉES.
- - LES TÉLÉPHONES PORTABLES SERONT A DISPOSITION SUR UN TEMPS RÉDUIT LE MERCREDI AVANT LE REPAS DANS LA SALLE COMMUNE. ILS SERONT CONSERVÉS PAR L'ADULTE RESPONSABLE DE CHAQUE CHAMBRE.
- - PAS DE PORTABLE DANS LE CAR.
- - PASS SANITAIRE : POUR LE MOMENT PAS DE PASS.
- - PRÉVOIR 10 MASQUES CHIRURGICAUX.